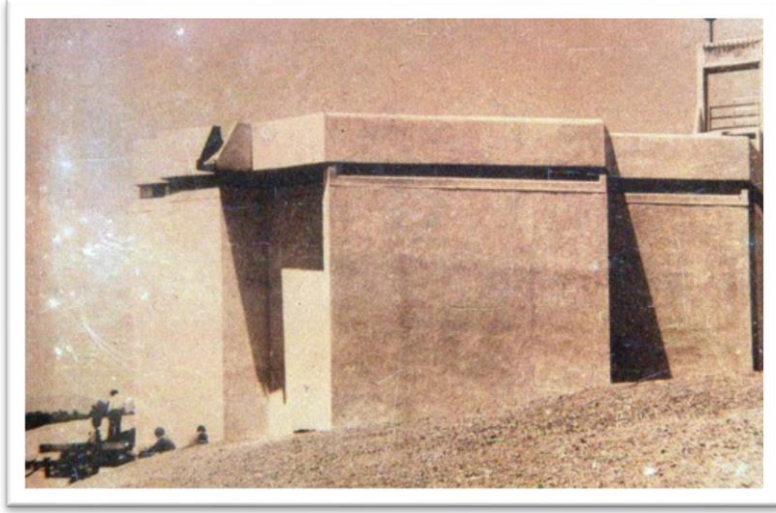


Etimesgut Cami - Cengiz Bektaş



1967 yılında, Etimesgut Zırhlı Birlikler Okulu sahasında, Cengiz Bektaş tarafından projesi yapılan bu cami, gerek plan, gerekse form bakımından bu alanda yenilik getiren bir uygulamadır. Planı tek bir mekan teşkil eden cami tamamen yeni bir anlayışa göre düzenlenmiş, iç hacmin aydınlatılması, planı çevreleyen duvarlarda bırakılan dikey pencereler ve binanın örtüsünü teşkil eden kasetli plenşe ile duvarlar arasındaki düzey, o doğrultudaki dar pencereler ile sağlanmıştır.

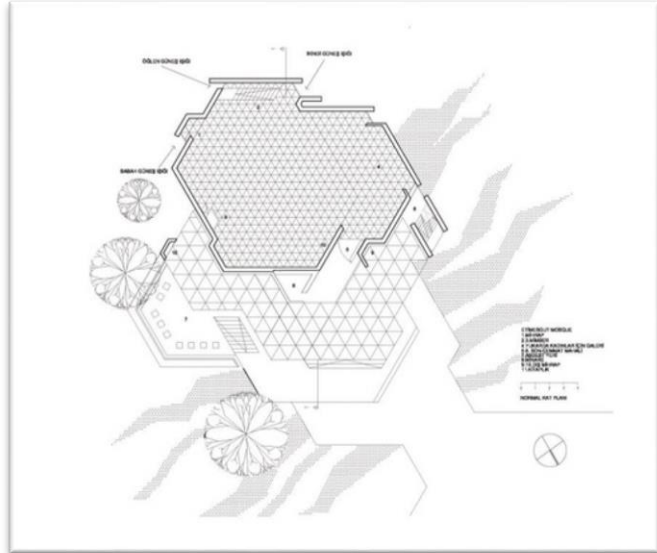
Cengiz Bektaş'ın askerlik görevini yaptığı sırada, tümendeki tecrübesiz elemanlarla ve çok dar imkanlarla uygulayıp gerçekleştirdiği bu küçük cami, klasik plandan ve klasik mimari elemanlar kullanılmadan başarılı eserler verilebileceğini gösteriyor.



Bektaş, Etimesgut caminin ele alındığı dönem ve yapı hakkında şu bilgileri veriyor:

"1964'de Yedeksubaydım. Bulduğum yerde (Etimesgut Gösteri Tatbikat Alayı) komutan, 1000 kişilik bir cami istiyordu.

Oysa erlerin değil yıkanmak için, WC.lerde kullanmak için bile suları yetersizdi. İller Bankasındaki arkadaşlarımı önceden bilgilendirerek, Birlik'ten oraya sordurduğum soruya istediğim karşılığı verdirdim.300 kişilik bir cami yeterliydi.. Böylece saydığım sevdiğim istihkam Yzb. Tufan Kutlu önce su işlerini yoluna koydu. Erlerle duvar örmeyi, kazma sallamayı öğreterek de camiye yaptık. Yapılması zorunluysa, nasılsa yapılacaksa ordu eliyle çağdaş bir dinevi yapılmasının iyi bir örnek olabileceğini de düşündüm. Sanıyorum öyle de oldu. Sonradan pek çok mimar arkadaşım bana yedek subaylıkları sırasında, bu çağdaş örnekten çok yararlandıklarını söylediler.



"Cami,yırtıklardan,sabah,öğle,ikindi ışıklarını alır. Kible duvarın dışındaki beş duvar ile Muhammed ve dört imam simgelenmiştir. Yeniden yorumlanan, caminin minaresi aynı zamanda, üst kattaki kadınlar bölümüne ulaşımı sağlayan merdiven işlevini de üstlenmiştir. Çatı ve duvarlar arasındaki ince yırtık,geleneksel camilerdeki kubbeye getirilen sıradışı bir yorumdur. İçeriye sızan ışık ile sonsuzluk kavramına katkı sağlanmıştır. Cami içindeki tüm yazılar bizim ABC miz kullanılarak yazılmıştır."